

Rutas para bicicletas de montaña en la isla de Lanzarote



Rutas para Bicicletas de Montaña en la isla de Lanzarote

Vuelta a la isla de Lanzarote - Tramo Yaiza - Playa Quemada

Descripción de la ruta

- Se realiza la salida de este tramo junto a la puerta principal de la Iglesia de Nuestra Señora de los Remedios.
- ↑ • Calle Salida al Rubicón, hasta la altura del Cementerio de Yaiza.
- ↑ • Seguir por camino por la parte baja de la falda de la montaña Lomo del Cura, enlazando con el camino que bordea la montaña El Piñero, siguiendo por camino sensiblemente paralelo a la carretera LZ-2, hasta llegar a la carretera LZ-703 (Las Breñas-El Gollo), unos 125 metros por encima de la rotonda.
- ↑ • Entrar en la carretera LZ-703, llegando a la glorieta tomar la segunda salida, seguir hasta la siguiente glorieta y tomar la tercera salida, seguir por carretera LZ-701 (Yaiza-Playa Blanca), hasta la primera intersección a la derecha, al borde de las Salinas de Janubio y en la proximidad de las ruinas de un horno de cal.
- ↑ • Seguir por camino que se dirige a la costa y continuar por camino de la costa en dirección a la planta desalinizadora, bordeando ésta y llegando hasta el camino entrada a la planta desde la carretera frente a la planta.
- ↑ • Seguir camino que bordea la costa en dirección a hotel abandonado, pasar por delante de éste y la costa, seguir por camino paralelo a la costa hasta que se encuentre con calle asfaltada (calle Luxemburgo) hasta fondo de saco.
- ↑ • Continuar por camino de tierra hasta paseo marítimo, girar a la izquierda y continuar por éste hasta su final.
- ↑ • Seguir camino que bordea la costa en dirección al Faro de Pechiguera, dejándolo a la derecha, cruzar calle Dinamarca y seguir hasta inicio de paseo marítimo, seguir por paseo marítimo hasta la calle Salida a Fuerteventura (Puerto de Playa Blanca), cruzando el paso de peatones, tomar dirección a la Avda. de las Canarias y seguir por ésta hasta la rotonda de la carretera LZ-2, seguir por la primera calle a la derecha (Avda. del Varadero), hasta el primer paso de peatones y cruzar éste.
- ↑ • Continuar hasta la rotonda tomando la primera salida (Avda. A Femés) e incorporarse a carril para bicicletas siguiendo en el 1.225 m.
- ↑ • Seguir por camino de tierra hasta la calle del Cercado, cruzar calle y seguir por camino de tierra hasta el paseo marítimo.
- ↑ • Seguir por el paseo marítimo hasta su final, continuar por camino de tierra paralelo a la costa hasta la entrada al puerto Marina Rubicón.
- ↑ • Continuar por calle El Berrugo, hasta el primer cruce.
- ↑ • Seguir por calle asfaltada hasta la calle La Gaveta, tomar ésta y seguir hasta fondo de saco, continuar hasta camino al borde de la costa.

- ↑ • Continuar por camino de tierra hasta el inicio del paseo marítimo y seguir éste hasta su final.
- ↑ • Seguir hacia la calle La Hoya, continuar por ella hasta la glorieta tomando la primera salida y después la segunda hacia la calle de Las Palmeras.
- ↑ • Seguir por calle Las Palmeras, hasta el cruce con la calle Las Acacias.
- ↑ • Seguir por calle Las Acacias hasta fondo de saco.
- ↑ • Continuar por camino de tierra 1.500 metros, descendiendo hasta aparcamientos junto a la playa y ascendiendo hasta cruce de caminos.
- ↑ • Seguir por camino de tierra 825 metros, hasta intersección de caminos.
- ↑ • Continuar por camino de tierra paralelo a la costa con una distancia de ésta entre 300 y 600 metros, después del Vallito Negro, el camino se adentra en tierra 1.200 metros y baja hasta el fondo del Barranco Parrado, muy próximo al fondo del barranco en la bifurcación de caminos, tomar la rama derecha hasta llegar a cruce de caminos.
- ↑ • Seguir camino hacia el fondo del Barranco de Los Dises, continuando por este camino 925 metros y encontrar una intersección a la derecha.
- ↑ • Continuar 400 metros hasta bifurcación tomar rama derecha, seguir 590 metros hasta intersección y tomar rama derecha, el camino conduce hacia el fondo del Barranco de La Castia, seguir por camino en el fondo del barranco hasta intersección de caminos por la izquierda en un punto próximo a la playa.
- ↑ • Seguir por camino que asciende a la parte alta del acantilado, seguir camino próximo a la costa hasta llegar al núcleo de Playa Quemada, entrando en éste por la calle Playa de La Arena, hasta la calle El Toscón.
- ↑ • Continuar por la calle El Toscón hasta la avenida Marítima que es el final de este tramo.

Lugares de interés

Puerto Marina Rubicón



Salinas de Janubio



Señalética

El tipo de señal que se encontrará en este tramo es el siguiente:



- Paso por área protegida



- Monumento Natural

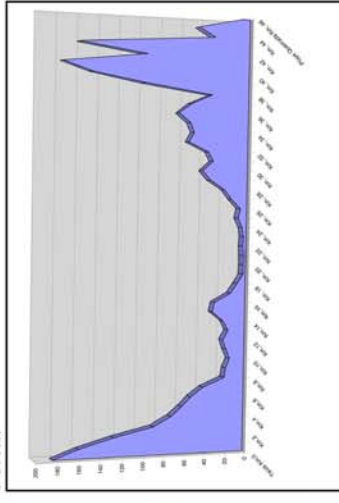


- Parque Natural

ROUTA: Vuelta a la isla de Lanzarote: Yaiza - Playa Quemada

Tipo:	Montaña, Mixta, 15% Pavimento asfáltico, 85% Pavimento de tierra.
Municipio:	Yaiza.
Dificultad física:	Difícil.
Distancia:	46 Km.
Tiempo estimado:	Entrenado 2 horas y 10 minutos. Principiante 3 horas y 30 minutos.
Época del año:	Cualquiera.
Cota inicial:	+183
Cota final:	+7
Cota mínima:	+2
Cota máxima:	+183
Sobre bicicleta:	100%

Perfil:



CABILDO DE LANZAROTE