

Rutas para bicicletas de montaña en la isla de Lanzarote



Rutas para Bicicletas de Montaña en la isla de Lanzarote

Vuelta a la isla de Lanzarote - Tramo Caleta de Famara - Yaiza

Descripción de la ruta

Este tramo se inicia en la avenida Marinero esquina a la calle Borda, en el núcleo de población de Caleta de Famara.

Continuar por calle Borda hasta la carretera LZ-410 (Soo-Caleta de Famara), continuando por ésta 4.640 metros hasta camino situado a la derecha que se encuentra ubicado entre finca de cultivo y erial.

Seguir camino, bordeando finca de cultivo, para posteriormente bordear en sentido contrario a la agujas del reloj la Montaña de Juan del Hierro y la Caldera Traserá entrado en Soo por la calle Arenas, siguiendo por esta hasta la confluencia con la calle San Juan Evangelista (Rotonda).

Seguir por camino asfaltado hasta llegar a Caleta del Caballo bordeando el núcleo poblacional por la izquierda hasta bifurcación, tomar la rama izquierda, seguir por camino asfaltado hasta la rotonda próxima al Club La Santa.

Salir en dirección a la Isleta y tomar la segunda salida, continuar por la calle que bordea el lago de La Santa y en la glorieta tomar la segunda salida y continuar hasta la rotonda siguiente en la que hay que tomar la tercera salida siguiendo hacia la carretera LZ-67 tomando en la rotonda la primera salida.

Continuar 1.480 metros por la carretera LZ-67, girar a la derecha tomando calle asfaltada en dirección a la costa hasta enlace de ésta con camino de tierra, seguir camino y en bifurcación tomar la rama izquierda, seguir y en bifurcación tomar la rama derecha, seguir hasta cruce de caminos, cruzar y seguir por camino próximo a la costa hasta, seguir hasta zona con edificaciones.

Seguir por camino, en la bifurcación tomar la rama derecha, hasta llegar a la intersección.

Continuar y al llegar a la bifurcación tomar la rama derecha y seguir hasta la intersección que se encuentra a 1.200 metros del inicio de este Sub-tramo.

Seguir por camino, en la bifurcación tomar la rama derecha, el camino discurre dejando las fincas de cultivo a la izquierda y por la derecha la montaña de Tenezar, continuar hasta la intersección situada a 5.250 metros.

Continuar camino hasta la intersección con la carretera LZ-67 (La Santa-Yaiza), dejando a la izquierda a las montañas de Risco Quebrado y Montaña Blanca y después a la derecha Montaña de Mazo o Negra.

Seguir por carretera LZ-67 llegar a la glorieta de la carretera LZ-67 y tomar la primera salida.

Calle García Escámez, hasta intersección con calle Cuesta de los Molinos.

Señalética

El tipo de señal que se encontrará en este tramo es el siguiente:



- Paso por área protegida



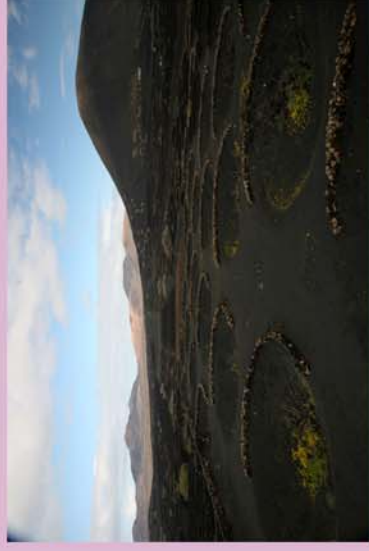
- Monumento Natural



- Parque Natural

Lugares de interés

La Geria



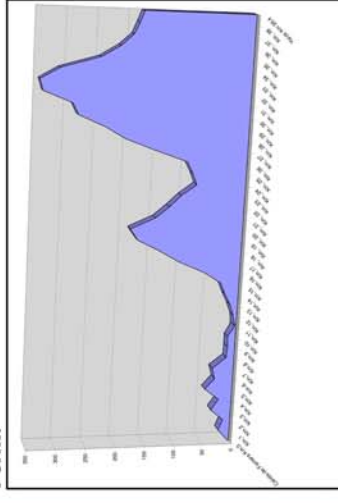
Montañas del Fuego



ROUTA: Vuelta a la isla de Lanzarote: Caleta de Famara - Yaiza

Tipo:	Montaña, Mota, 25% Pavimento asfáltico, 75% Pavimento de tierra, regase, Tinajo y Yaiza.
Dificultad física:	Difícil.
Dificultad técnica:	39,4 Km.
Tiempo estimado:	Entrenado 1 hora y 50 minutos. Principiante 3 horas.
Época del año:	Cualquiera.
Cota inicial:	+2
Cota final:	+183
Cota mínima:	+2
Cota máxima:	+345
Sobre bicicleta:	100%

Perfil:



CABILDO DE LANZAROTE